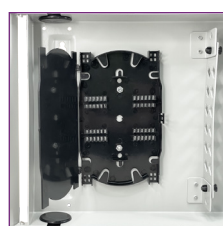




FDB-4012-M-PL

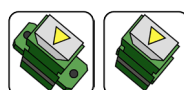
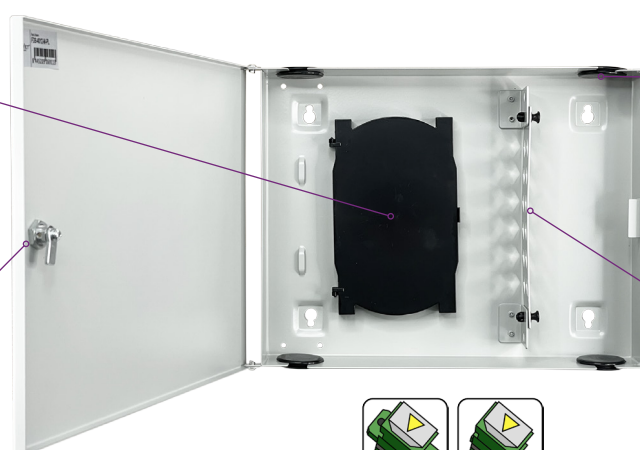
Caja metálica de interior para distribución de FO

KEYNET[®]
systems

Bandeja para empalmes de fibra



Cerradura con llave



Compatibilidad de adaptadores con asas y sin asas



Accesos superiores e inferiores abiertos



Adaptadores SC Sx / LC Dx admitidos

Descriptivo

Uso recomendado y prestaciones destacables

Caja de distribución metálica para uso en recintos interiores. Una solución sencilla y económica como caja de distribución para viviendas.

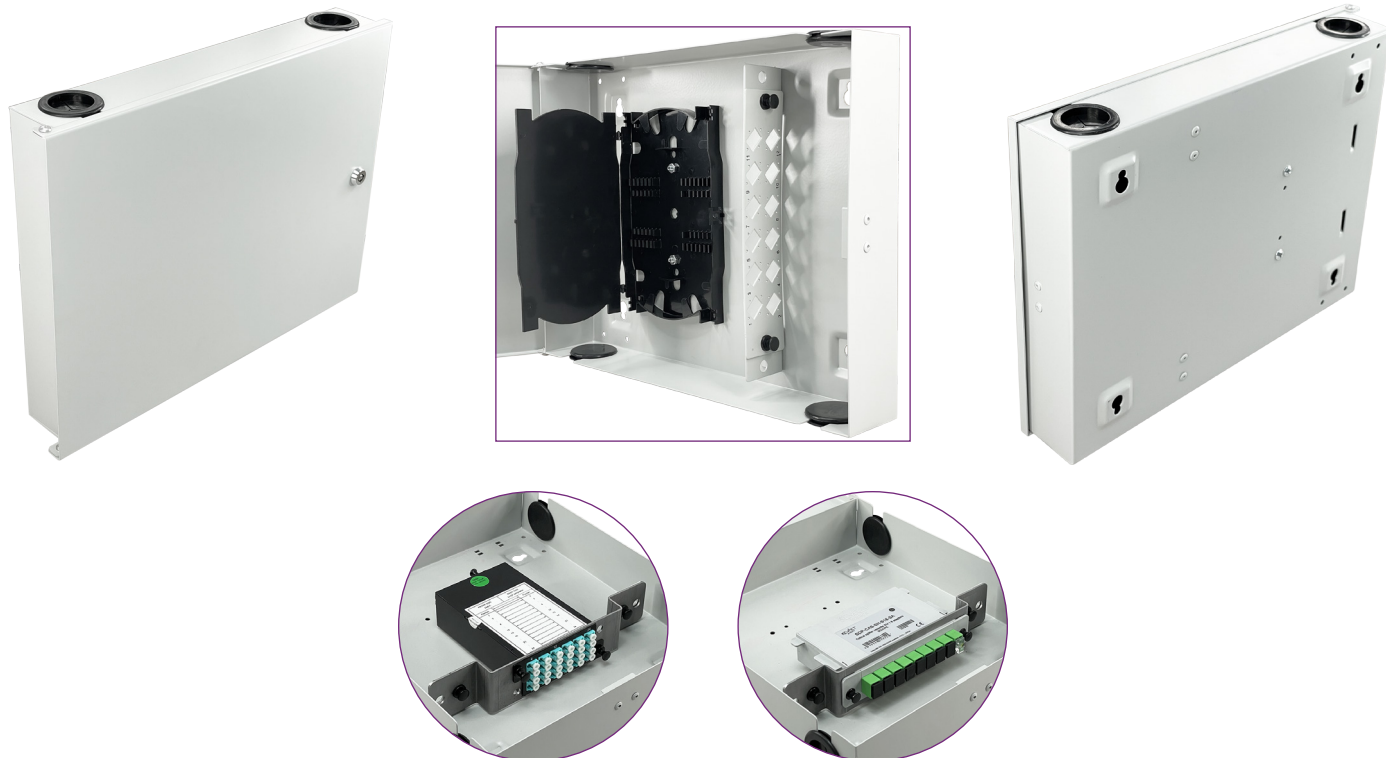
Incluye bandeja para alojar hasta 12/24 fusiones y 12 adaptadores SC Sx / LC Dx.

Accesos superiores e inferiores abiertos, permitiendo pasar los cables por la caja en cualquier punto de la instalación.

Su diseño permite diferenciar en su interior zonas para instalación y operador.

Especificaciones técnicas

Construcción	Referencias		FDB-4012-M-PL	
	Material de fabricación		Metálica	
	IP		44	
	Tapa y cierre		Abatible y cerradura con llave	
	Puertos de entrada	Entrada	2 x ø 30mm (paso abierto)	
		Fijación	Goma perforable	
	Puertos de salida	Salida	2 x ø 30mm (cables agrupados)	
		Sellado puertos	Goma perforable	
	Bandeja para empalmes de fibra		Sí	
	Capacidad total de empalmes		12/24 (doble altura)	
	Repartidores ópticos		No	
	Guía enrutar fibra		Integrada en bandeja	
	Radio curvatura		mm	50
	Adaptadores admitidos	Capacidad		12
		Tipo		SC Simplex / LC Duplex
	Color		Gris (RAL9003)	
	Medidas	Ancho	mm	300
Profundo		55		
Alto		235		
Peso		kg	1,6	
Accesorios	Tornillos adaptadores		24	
	Bridas		4	
	Sujeción adhesiva de cables		3	
	Enrutador de cable		4	
	Llave		2	



Nuevos usos de la caja de distribución para instalaciones GPON tradicionales o asimétricas en interior de edificios como punto de distribución o consolidación mediante repartidores ópticos y cassettes breakout MPO/MTPs a LC o SC.