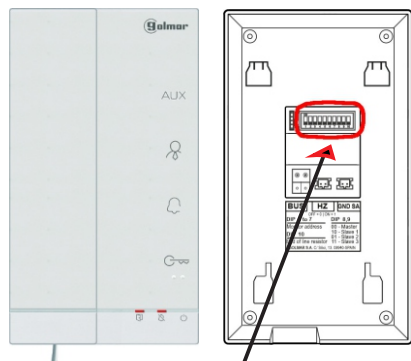
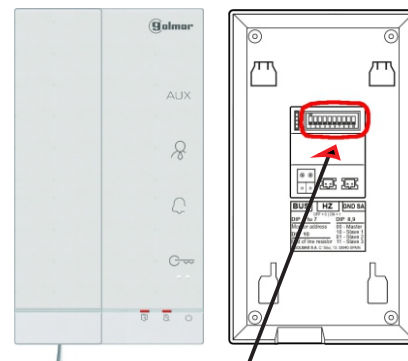




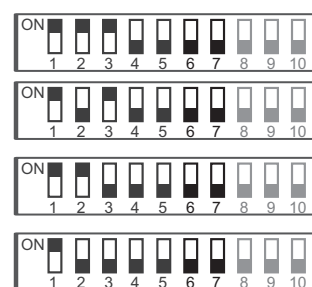
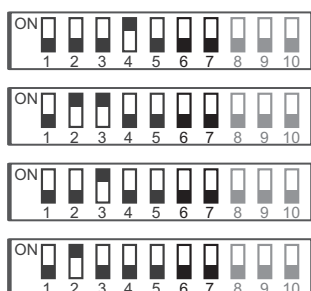
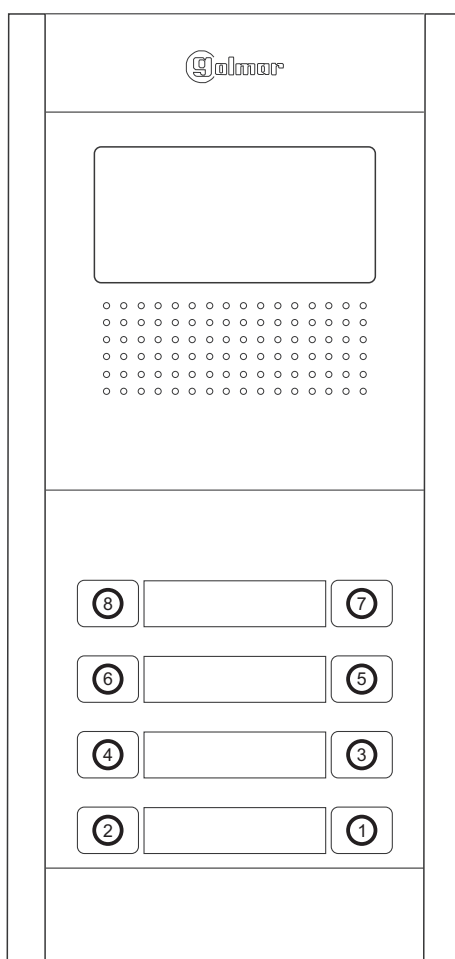
ASIGNACIÓN CÓDIGOS LLAMADA EN TERMINALES VIVIENDAS



POSICION DIP TERMINAL



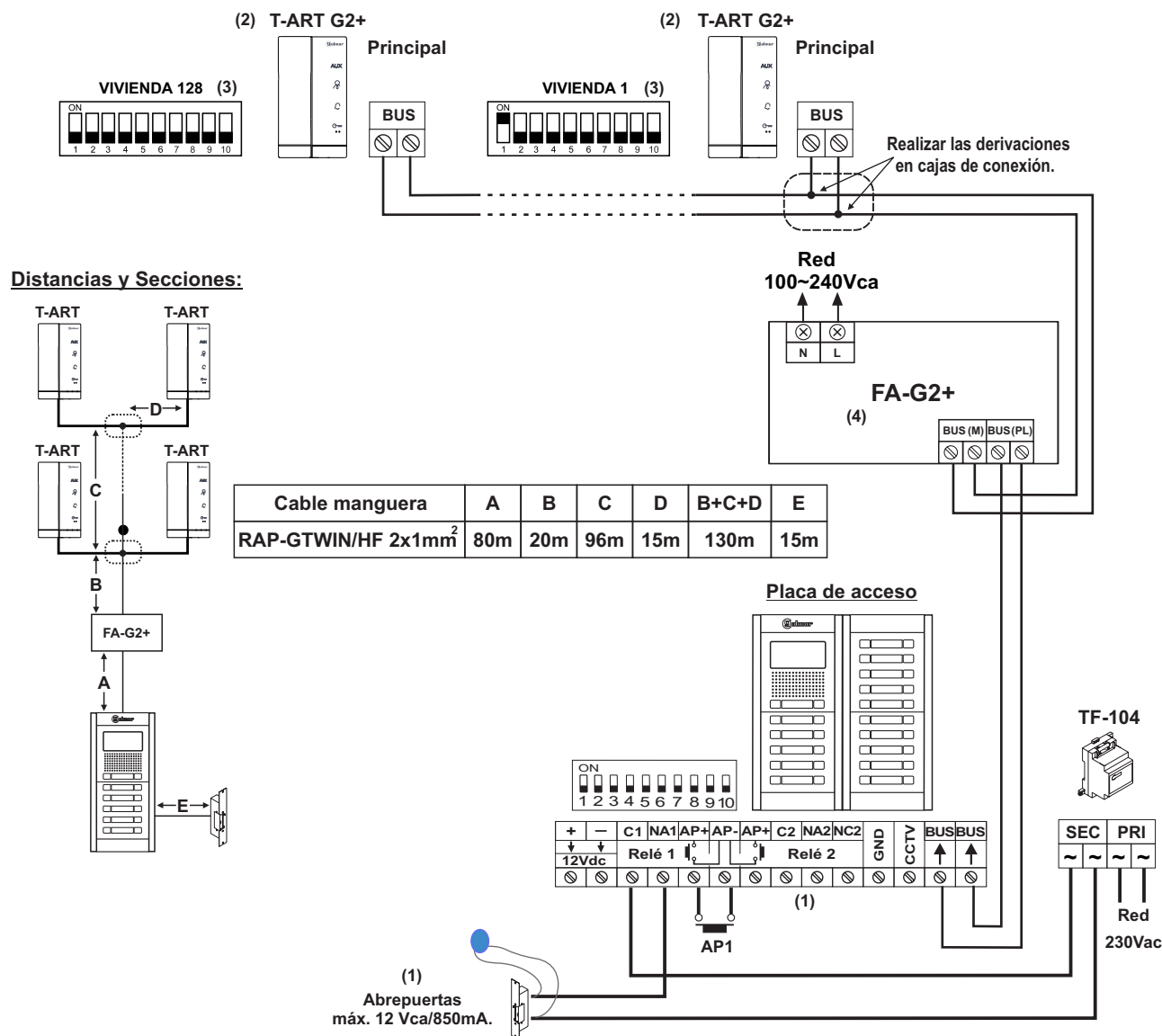
POSICION DIP TERMINAL



KIT EDIFICIO AUDIO T-ART

ESQUEMA CONEXIONADO

Instalación hasta 128 viviendas/terminales de audio T-ART/G2+ y abrepuertas de alterna con AP



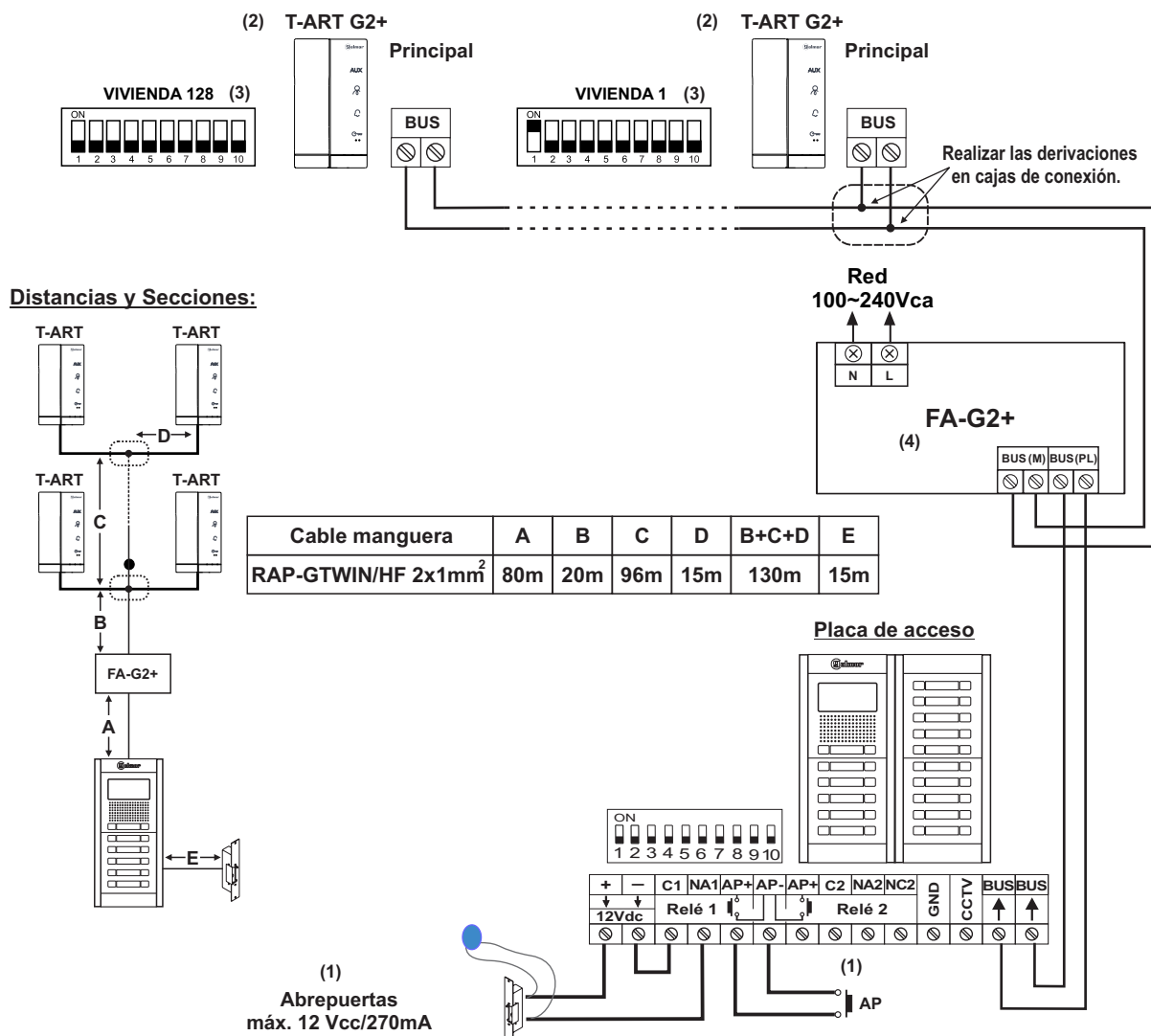
Importante:

- (1) Coloque el varistor suministrado con el módulo de sonido directamente sobre los terminales del abrepuertas. Para la conexión de un 2º Abrepuertas consultar 50122528 TRIP T632/G2+ SE ML
- (2) Para más información del dispositivo T-ART/G2+, ver guía rápida del producto
- (3) Instalación solo audio, configurar Resistencia Final de Línea DIP10 a OFF en todos los terminales de audio
- (4) FA-G2+ con corriente de salida: 1.5A

KIT EDIFICIO AUDIO T-ART

ESQUEMA CONEXIONADO

Instalación hasta 128 viviendas/terminales de audio T-ART/G2+ y abrepuertas de continua Golmar con AP



Importante:

- (1) Coloque el varistor suministrado con el módulo de sonido directamente sobre los terminales del abrepuertas. Para la conexión de un 2º Abrepuertas consultar **50122528 TRIP T632/G2+ SE ML**.
- (2) Para más información del dispositivo T-ART/G2+, ver guía rápida del producto.
- (3) Instalación solo audio, configurar Resistencia Final de Línea DIP10 a OFF en todos los terminales de audio.
- (4) FA-G2+ con corriente de salida: 1.5A.