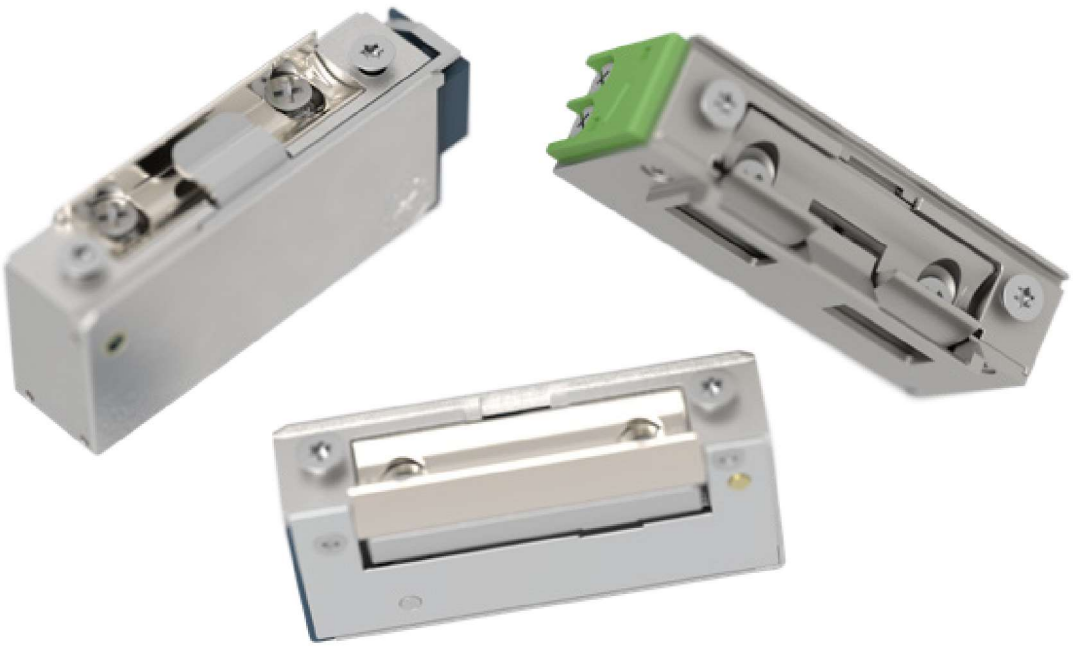




SERIE 5 MINI



Perfiles estrechos

Un cerradero eléctrico y electrónico compacto de tan solo 16 mm de ancho ideal para instalar en puertas con perfiles estrechos de madera, aluminio o PVC.



Modelos Serie 5

Estos modelos son los favoritos por su reducido tamaño y versatilidad de instalación.

Nuestros diseñadores han renovado el pestillo para mejorar el ajuste a 3 mm y han creado el modelo waterproof con IP68 en los componentes electrónicos.

Se ha rediseñado la funcionalidad del sistema automático y también el sistema de monitorizado para ofrecer un mejor contacto y reducir el tamaño del cerradero al máximo posible.

Estandar/Inverso

4.500N

Fuego
Ei 90
8.000N

Waterproof
IP68
4.500N



5



5F



5W

Universal

9-24V y 22-28 AC/DC
AC < 1 min

Presión lateral:
200N en AC
50N en DC



5U



5UF

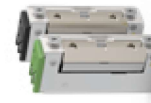


5UW

Electrónico

6-28V AC/DC 100%

Presión lateral:
500N a 12-28V AC/DC



5E



5EF

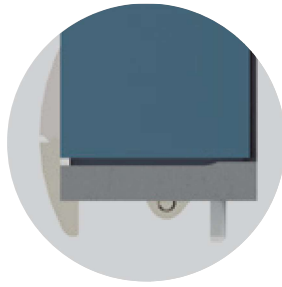


5EW



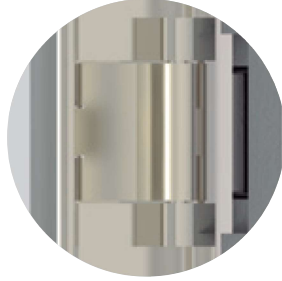
Radión interno

Cuando la rotación del pestillo se realiza en el interior del mecanismo, la instalación del cerradero eléctrico se vuelve mucho más sencilla, rápida y estética.



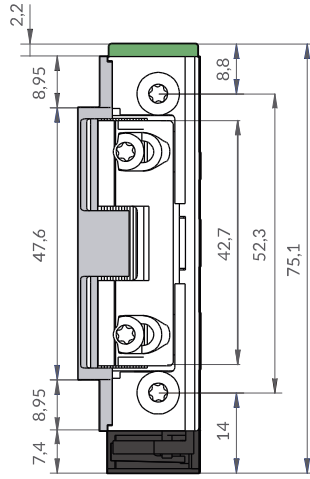
Sistema Automático

Nuestros diseñadores en O&C tenían el reto de crear un sistema automático que fuera duradero y adaptado para cualquier tipo de puerta. ¡Objetivo conseguido!



Palanca manual

Nuestra pasión por los detalles nos ha llevado a mejorar el mecanismo tradicional de desbloqueo de los cerraderos eléctricos haciéndolo mucho más preciso y duradero.



Modelos

5 5F 5W 5U 5E 5F 5UW 5E 5E 5E 5E 5E 5E

Funciones

0 1 2 3 4 6 8

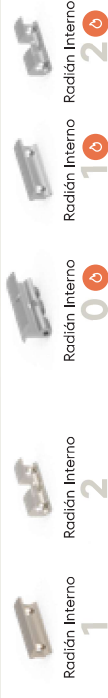
Estándar	Estándar con palanca	Estándar Automático	Estándar Automático con palanca	Inverso	Estándar monitorizado	Inverso monitorizado
0	1	2	3	4	6	8

Solenoides

B T (Temporizado) X Y Z

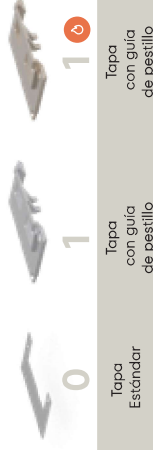
Información eléctrica	6-14V AC/DC	12 V DC	9-24V AC/DC	22-28V AC/DC	6-28V AC/DC
Funcionamiento continuo AC	< 1 min	-	< 1 min	< 1 min	ED 100%
Funcionamiento continuo DC	< 1 min	< 1 min	12V ED 100%	24V ED 100%	ED 100%
Protector de sobretensión (TVS)	Si	Si	Si	Si	Si
Resistencia nominal	8,5 Ω	42 Ω	43 Ω	200 Ω	8,5 Ω
Consumo de corriente en AC (inicial)	0,50 A ... 6V 1 A12V 1,16 A 14V	-	0,15 A ... 9V 0,20 A12V 0,39 A ... 24V	0,08 A ... 22V 0,08 A ... 24V 0,10 A ... 28V	0,22 A ... 6V 0,36 A ... 12V 0,31 A 24V 0,29 A ... 28V
Consumo de corriente en AC (mantenimiento)	-	-	-	-	0,18 A ... 6V 0,03 A ... 12V 0,02 A ... 24V 0,01 A ... 28V
Consumo de corriente en DC (inicial)	-	0,60 A ... 12V	-	-	0,26 A ... 6V 0,38 A ... 12V 0,34 A ... 24V 0,34 A ... 28V
Consumo de corriente en DC (mantenimiento)	0,71 A ... 6V 1,41 A ... 12V 1,65 A ... 14V	0,30 A ... 12V	0,21 A ... 9V 0,28 A ... 12V 0,56 A ... 24V	0,11 A ... 22V 0,12 A ... 24V 0,14 A ... 28V	0,20 A ... 6V 0,04 A ... 12V 0,02 A ... 24V 0,01 A ... 28V
Precarga máxima en AC	12V - 120 N	-	24V - 200N	28V - 200 N	12-28V - 500 N
Precarga máxima en DC (estabilizado)	12V - 10 N	10 N	12V - 50 N	24V - 50 N	12-28V - 500 N

Pestillos



Profundidad de pestillo	6 mm	6 mm	8 mm	6 mm	6 mm
Ajuste de pestillo	2 mm	2 mm	-	2 mm	2 mm

Tapas



Tipos de tapa	Tapa Estándar	Tapa con guía de pestillo	Tapa con guía de pestillo
Tipos de tapa	0	1	1